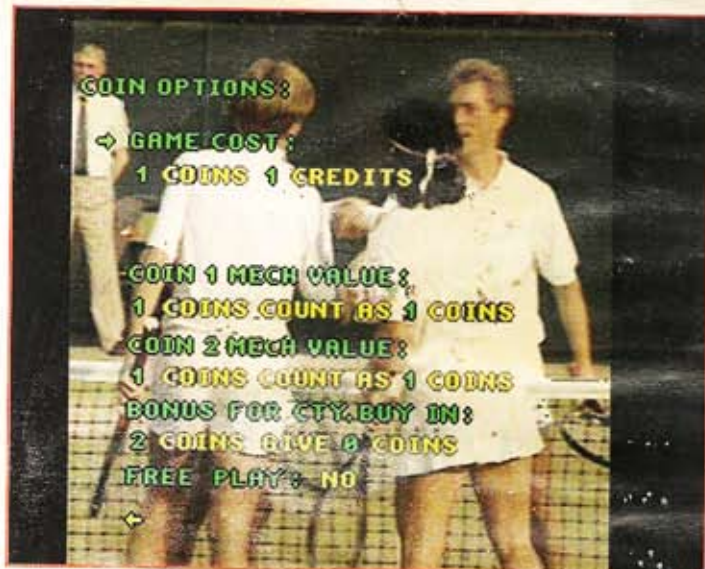
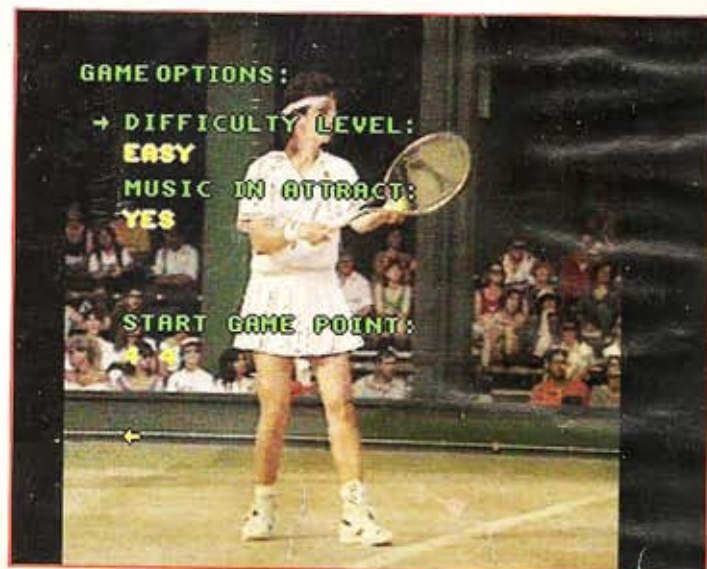




Reality Tennis





Tutorial de Test

Para seleccionar una opción, mueva la flecha con la palanca del jugador 1 y cuando esté en la opción deseada pulse el botón A del jugador 1.

- **Switch Test:** Chequea el funcionamiento de palancas y pulsadores.
- **Coin Options:** Ajustes de monederos.
- **Game Options:** Ajustes del juego.
- **Color and Convergency:** Ajuste del monitor.
- **Sound:** Chequeo de sonido.
- **Default:** Pone ajustes recomendados.
- **Exit:** Sale del test y vuelve al juego.

Game options

- **Difficulty Level:** Nivel de dificultad
EASY: Fácil - MEDIUM: Normal - HARD: Difícil
Es recomendable ajustarlo a fácil la primera vez que se instala e ir subiendo la dificultad progresivamente.
- **Music in Attract:** Música en la presentación.
- **Start Game Point:** Puntos de comienzo del juego Recomendado: 4 - 4.
- **Flecha hacia la izquierda:** Vuelve al menú principal.

Test Menu

To select an option, move the joystick of the player 1 and push 1p a button.

- **Switch test:** Checkk the joysticks and push buttons operation.
- **Coin options:** Coins per play.
- **Game options**
- **Color and convergency:** Color, screen size, focus and convergency adjustment.
- **Sound:** Check the sound.
- **Default**
- **Exit.**

Game options

- **Difficulty level:** Game difficulty setting. (for the first time instal it is recommendable to set easy and setting hard, progressively).
- **Music in attract:** With or without sound in attract mdo.
- **Start game point.**
- **Arrow to the left:** Returns to the test menu.



TCH S.A.

Camino de los Pinos, 21

Fax: 908 / 82 47 42

Tif: 968 / 82 11 88 - 82 13 11

30570 BENIAJAN - MURCIA (España)

Delegación Valencia:
Tres Forqués, 62 bajos
46018 - VALENCIA
Telf: 96 / 385 56 25/24
Fax: 96 / 384 93 01

Delegación Madrid:
Cáceres, 49
28045 - MADRID
Telf: 91 / 473 49 64/44
Fax: 91 / 473 98 09

Distributed by: