

ES

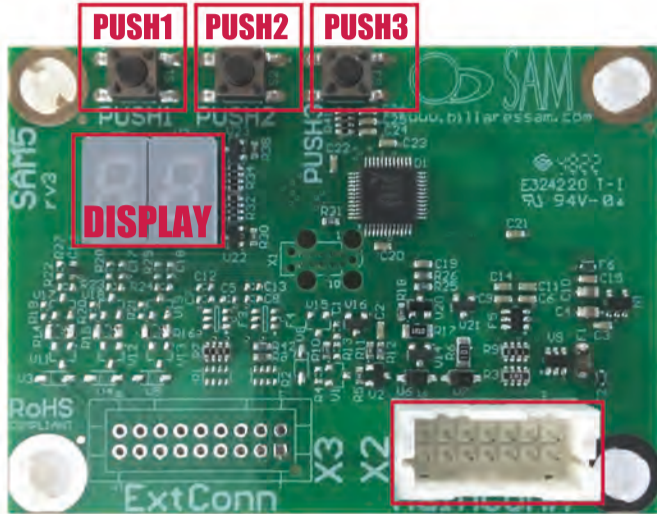
SU PLACA ELECTRÓNICA SAM5 TIENE DOS LÍNEAS INDEPENDIENTES (BAJA-L Y ALTA-H) PARA DOS MONEDEROS, LECTORES DE TARJETAS, PRECIOS, ETC. ADEMÁS, EL PARÁMETRO U DEL PROGRAMA, CUANDO ESTÁ ACTIVADO, PERMITE QUE LA TARJETA INTERPRETE ESTAS DOS LÍNEAS COMO UNA SOLA, PARA EL CASO DE UTILIZAR DOS MONEDEROS CON EL MISMO PRECIO.

EN

YOUR SAM5 ELECTRONIC BOARD HAS TWO INDEPENDENT LINES (LOW-L AND HIGH-H) FOR TWO COIN ACCEPTORS, CARD READERS, PRICING, ETC. IN ADDITION, THE PROGRAM PARAMETER U, WHEN ACTIVATED, ALLOWS THE BOARD TO INTERPRET THESE TWO LINES AS ONE, IN THE CASE OF USING TWO PURSES WITH THE SAME PRICE.

FR

VOTRE CARTE ÉLECTRONIQUE SAM5 A DEUX LIGNES INDÉPENDANTES (BASSE-L ET HAUTE-H) POUR DEUX MONNAYEURS, DEUX LECTEURS DE CARTES, DEUX PRIX, ETC. EN OUTRE, LE PARAMÈTRE DE PROGRAMME U, LORSQU'IL EST ACTIVÉ, PERMET À LA CARTE D'INTERPRÉTER CES DEUX LIGNES COMME UNE SEULE, DANS LE CAS DE L'UTILISATION DE DEUX MONNAYEURS AVEC LE MÊME PRIX.



CONNECTOR X2

14	12	10	8	6	4	2
13	11	9	7	5	3	1

PIN	NAME	DESCRIPTION	TYPE
1	BAT -	INPUT - BATTERY	0V GND
2	BAT +	INPUT + BATTERY	6V BAT
3	MMG -	BIG COIN -	0V GND
4	MMG +	BIG COIN +	INPUT
5	MMP -	SMALL COIN -	0V GND
6	MMP +	SMALL COIN +	INPUT
7	EXTPB -	PUSH -	0V GND
8	EXTPB +	PUSH +	INPUT
9	MOT.SW -	MOTOR SWITCH -	0V GND
10	MOT.SW +	MOTOR SWITCH +	INPUT
11	EXTPB.LED +	PUSH LED +	OUTPUT 6V
12	EXTPB.LEB -	PUSH LED -	OUTPUT
13	MOTOR +	MOTOR +	OUTPUT 6V
14	MOTOR -	MOTOR -	OUTPUT

PUSH1:

ACCESO Y SALIDA A PROGRAMACIÓN Y DATOS DE RECAUDACIÓN
ACCESS & EXIT TO PROGRAM & COLLECTINGS DATA
ACCÈS ET SORTIE DE LA PROGRAMATION ET DES DONNÉES DE RECETTE

PULSAR UNA VEZ / PRESS ONCE / APPUYER UNE FOIS:

MUESTRA ESTADO DE LAS BATERÍAS Y DATOS DE RECAUDACIÓN
SHOWS BATTERIES STATUS AND COLLECTINGS DATA
MONTRE L'ÉTAT DES BATTERIES DONNÉES DE RECETTE

PULSAR Y MANTENER / PRESS & HOLD / APPUYER ET MAINTENIR:

ACCEDER A PROGRAMACIÓN
ACCESS TO PROGRAM
ACCÈS À LA PROGRAMATION

PULSAR / PRESS / APPUYER:

PULSAR PARA CAMBIAR DE PARÁMETRO
PRESS TO CHANGE PARAMETER
APPUYER SUR POUR MODIFIER LE PARAMÈTRE

PULSAR Y MANTENER DE NUEVO / PRESS & HOLD AGAIN / APPUYER ET MAINTENIR ENCORE:

SALIR DE PROGRAMACIÓN
EXIT FROM PROGRAM
SORTIR DE LA PROGRAMATION

PUSH2:

BAJAR VALOR
VALUE DOWN
VALEUR MOINS

PUSH3:

SUBIR VALOR
VALUE UP
VALEUR PLUS

68 ESTADO DE LAS BATERÍAS / BATTERIES STATUS / ÉTAT DES BATTERIES
63 EL DISPLAY MUESTRA 4 ESTADOS: LLENAS - BUENO - MEDIO - BAJO
62 THE DISPLAY SHOWS 4 STATUS: FULL - GOOD - MEDIUM - LOW
61 LE DISPLAY MONTRE 4 ÉTATS: COMPLETTES - BON - MOYEN - FAIBLE

DATOS DE RECAUDACIÓN / COLLECTION DATA / DONNÉES DE RECETTE
EL DISPLAY MUESTRA LOS DATOS DE RECAUDACIÓN:
LÍNEA (L / H) - LA SECUENCIA DE DÍGITOS ES EL NÚMERO DE PULSOS
THE DISPLAY SHOWS THE COLLECTION DATA:
LINE (L / H) - THE SEQUENCE OF DIGITS IS THE NUMBER OF PULSES
LE DISPLAY MONTRE LES DONNÉES DE LA RECETTE:
LIGNE (L / H) - LA SÉQUENCE DE CHIFFRES C'EST LE NOMBRE DE PULSES
EJ: L=127 H=34 DISPLAY SHOWS: L- / L1 / L2 / L7 / L- / H- / H3 / H4 / H-

ES LISTA Y DESCRIPCIÓN DE LOS PARÁMETROS DEL PROGRAMA			
DISPLAY	PARAMETRO	EXPLICACIÓN	VARÍA ENTRE: VALORES MÍNIMO Y MÁXIMO
AJUSTES DE LA LÍNEA BAJA / L			
A1	A 1	NÚMERO DE PULSOS (MONEDAS O LECTURAS) PARA DAR UN JUEGO (EN ESTE CASO 1 PULSO)	ENTRE 1 & 20 PULSOS
B1	B 1	NÚMERO DE JUEGOS QUE SE DAN (EN ESTE CASO 1 JUEGO)	ENTRE 0 & 9 JUEGOS
10	[1 0]	SOLO APARECE PARÁMETRO SI B=0 TIEMPO DE JUEGO EN MINUTOS (EN ESTE CASO 10 MINUTOS)	ENTRE 1 & 99 MINUTOS
AJUSTES DE LA LÍNEA ALTA / H			
C2	C 2	NÚMERO DE PULSOS (MONEDAS O LECTURAS) PARA DAR UN JUEGO (EN ESTE CASO 2 PULSOS)	ENTRE 1 & 20 PULSOS
D3	D 3	NÚMERO DE JUEGOS QUE SE DAN (EN ESTE CASO 3 JUEGOS)	ENTRE 0 & 9 JUEGOS
20	[2 0]	SOLO APARECE PARÁMETRO SI D=0 TIEMPO DE JUEGO EN MINUTOS (EN ESTE CASO 20 MINUTOS)	ENTRE 1 & 99 MINUTOS
AJUSTES ACUVEND			
10	I 0	HABILITAR/DESHABILITAR ACUVEND* (EN ESTE CASO DESHABILITADO)	ENTRE 0 & 1
AJUSTES DEL CONTADOR			
P0	P 0	HABILITAR/DESHABILITAR CONTADOR** (EN ESTE CASO DESHABILITADO)	ENTRE 0 & 1
AJUSTES DEL MODO DE LECTURA DE LAS LÍNEAS BAJA Y ALTA			
U0	U 0	HABILITAR/DESHABILITAR DOS LÍNEAS COMO UNA*** (EN ESTE CASO DESHABILITADO)	ENTRE 0 & 1

*ACUVEND: ESTE SISTEMA ACTIVARÁ DE NUEVO EL MOTOR DESPUÉS DE 12 SEGUNDOS (POR SI QUEDARA ALGUNA BOLA DENTRO CUANDO SE DA LA PARTIDA)

**CONTADOR: SOLO PARA CONTADORES ELECTROMECÁNICOS

***MODO DE LECTURA DE LAS LÍNEAS BAJA Y ALTA: HABILITADO, SAM5 LEE LAS DOS LÍNEAS COMO UNA (PARA DOS MONEDEROS CON EL MISMO PRECIO)

EN LIST AND DESCRIPTION OF PROGRAM PARAMETERS			
DISPLAY	PARAMETER	EXPLANATION	VARIABLES BETWEEN: MINIMUM AND MAXIMUM VALUES
LOW LINE SETTINGS / L			
A1	A 1	NUMBER OF PULSES (COINS OR CARD READINGS) TO GIVE A GAME (IN THIS CASE 1 PULSE)	BETWEEN 1 & 20 PULSES
B1	B 1	NUMBER OF GAMES GIVEN (IN THIS CASE 1 GAME)	BETWEEN 0 & 9 GAMES
[10]	[1 0]	DISPLAYS PARAMETER ONLY IF B=0 LENGTH OF THE GAME IN MINUTES (IN THIS CASE 10 MINUTES)	BETWEEN 1 & 99 MINUTES
HIGH LINE SETTINGS / H			
C2	C 2	NUMBER OF PULSES (COINS OR CARD READINGS) TO GIVE A GAME (IN THIS CASE 2 PULSE)	BETWEEN 1 & 20 PULSES
D3	D 3	NUMBER OF GAMES GIVEN (IN THIS CASE 3 GAMES)	BETWEEN 0 & 9 GAMES
[20]	[2 0]	DISPLAYS PARAMETER ONLY IF D=0 LENGTH OF THE GAME IN MINUTES (IN THIS CASE 20 MINUTES)	BETWEEN 1 & 99 MINUTES
ACUVEND SETTINGS			
I0	I 0	ENABLE/DISABLE ACUVEND* (IN THIS CASE DISABLED)	BETWEEN 0 & 1
COUNTER SETTINGS			
P0	P 0	ENABLE/DISABLE COUNTER** (IN THIS CASE DISABLED)	BETWEEN 0 & 1
LOW & HIGH LINE READING MODE SETTINGS			
U0	U 0	ENABLE/DISABLE READING BOTH LINES AS ONE*** (IN THIS CASE DISABLED)	BETWEEN 0 & 1
*ACUVEND: THE SYSTEM WILL ACTIVATE THE MOTOR AGAIN AFTER A 12 SECONDS (IN CASE THERE IS A BALL LEFT INSIDE WHEN THE GAME WAS DELIVERED)			
**COUNTER: ONLY FOR ELECTROMECHANICAL COUNTERS			
***LOW & HIGH LINE READING MODE: WHEN ENABLED, BOTH LINES WILL WORK AS ONE (FOR 2 COIN ACCEPTORS WITH THE SAME PRICE OF THE GAME)			

FR LISTE ET DESCRIPTION DES PARAMÈTRES DU PROGRAMME			
DISPLAY	PARAMÈTRE	EXPLICATION	VARIE ENTRE: VALEURS MINIMALES ET MAXIMALES
RÉGLAGES DE LA LIGNE BASSE / L			
A1	A 1	NOMBRE DE PULSES (PIÈCES OU LECTURES) POUR DONNER UN JEU (DANS CE CAS 1 PULSE)	ENTRE 1 & 20 PULSES
B1	B 1	NOMBRE DE JEUX DONNÉS (DANS CE CAS 1 JEU)	ENTRE 0 & 9 JEUX
[10]	[1 0]	MONTRÉ SEULEMENT SI B=0 TEMPS DE JEU EN MINUTES (DANS CE CAS 10 MINUTES)	ENTRE 1 & 99 MINUTES
RÉGLAGES DE LA LIGNE HAUTE / H			
C2	C 2	NOMBRE DE PULSES (PIÈCES OU LECTURES) POUR DONNER UN JEU (DANS CE CAS 2 PULSES)	ENTRE 1 & 20 PULSES
D3	D 3	NOMBRE DE JEUX DONNÉS (DANS CE CAS 3 JEUX)	ENTRE 0 & 9 JEUX
[20]	[2 0]	MONTRÉ SEULEMENT SI D=0 TEMPS DE JEU EN MINUTES (DANS CE CAS 20 MINUTES)	ENTRE 1 & 99 MINUTES
RÉGLAGES ACUVEND			
I0	I 0	ACTIVER/INACTIVER ACUVEND* (DANS CE CAS INACTIVÉ)	ENTRE 0 & 1
RÉGLAGES DU COMPTEUR			
P0	P 0	ACTIVER/INACTIVER COMPTEUR** (DANS CE CAS INACTIVÉ)	ENTRE 0 & 1
RÉGLAGES DU MODE DE LECTURE DES LIGNES BASSE ET HAUTE			
U0	U 0	ACTIVER/INACTIVER DEUX LIGNES COMME UNE*** (DANS CE CAS INACTIVÉ)	ENTRE 0 & 1
*ACUVEND: CE SYSTÈME ACTIVERA ENCORE LE MOTEUR APRÈS 12 SECONDES (AU CAS OÙ IL RESTERAIT DES BALLE À L'INTÉRIEUR QUAND LE JEU EST DONNÉ)			
**CONTADOR: UNIQUEMENT POUR LES COMPTEURS ÉLECTROMÉCANIQUES			
***MODO DE LECTURA DE LAS LÍNEAS BAJA Y ALTA: ACTIVÉ, SAM5 LIS LES DEUX LIGNES COMME UNE (POUR DEUX MONNAYEURS AVEC LE MÊME PRIX)			